

SPRAWOZDANIE TECHNICZNE

Z wytyczenia granicy Gdańsk-Sopot w obiekcie sportowym Ergo Arena oraz pomiaru reperu.

Obiekt: Gdańsk, ul. Plac Dwóch Miast 1; Obr 007; dz. 239

Wykonawcy: „FUH DIAZ”, GEODEX s.c., „OPGK” Sp. z o.o.

I Prace polowe:

- 1) osnowa pozioma III klasa pkt nr 1336,1334-stan punktów dobry. Założono nowe punkty GPS nr 2001,2002,2007,2008. Nowo założone punkty zastabilizowano bolcami żelaznymi. Wykonano kontrole sytuacyjnego pomiaru metodą GPS
- 2) osnowa wysokościowa pkt nr 1062,1070-stan punktów dobry. Wykonano kontrole wysokościowego pomiaru metodą GPS
- 3) Metoda pomiaru GPS, biegunowa
- 4) Użyte instrumenty GPS Leica cs10, tachimetr Leica TS02, niwelator Leica SPRINTER100
- 5) Uzyskane odchyłki nie przekraczają dopuszczalnych.
- 6) Elementy kontrolne długości, kąty, czołówki, pomiar punktów osnowy metodą GPS
- 7) Materiały źródłowe opisy, współrzędne, wyrisy i wypisy z ewidencji, wydruk z mapy numerycznej.

II Prace kameralne:

- 1) Obliczenia: .
 - wykonano w układzie 2000
 - poziom odniesienia Kronsztadt 86 bis
- 2) Dane dotyczące pomiaru GPS RTK:
 - system LEICA SmartNet
 - poprawki RTK network
 - odwzorowanie Gaussa-Krugiера 2000/6
- 3) Wynikami pomiaru uzupełniono mapę numeryczną

III Podział prac:

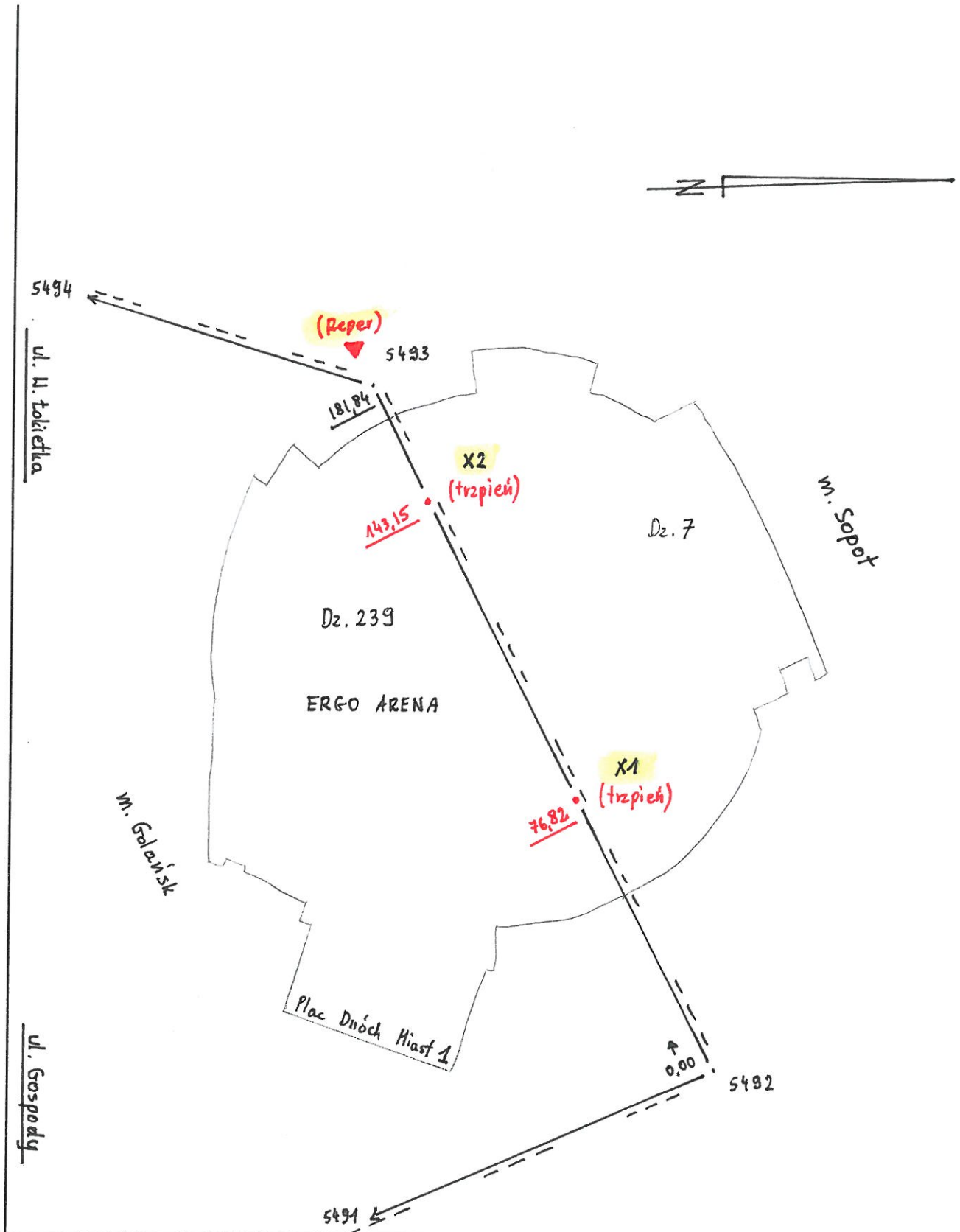
Firma „FUH DIAZ” wykonała punkt wysokościowy, „GEODEX” s.c. wyznaczył i zastabilizował punkty graniczne oraz pomierzył punkt wysokościowy, „OPGK” Sp. z o.o. zastabilizował punkt wysokościowy

Prace rozpoczęto 31.05.2016

Prace zakończono 01.06.2016

Sporządził

„CTO”
Jerzy Ludwиковski
Geodeta Uprawniony
Nr. Nr. GUCiK 6172



Nazwa lub symbol obiektu: Plac Dwóch Miast 1				Rodzaj pracy: wytyczenie granicy	
Czynności	Data	Nazwisko i imię wykonawcy	podpis	Sprzęt pomiarowy Leica TS 02, Leica Viva GS	GEODEX S.C. Jerzy Ludwichowski, Danuta Ludwichowska 80-852 Gdańsk, ul. Dyrekcyjna 6 tel. 58 320 28 92, 602 725 390 Nazwa instytucji wykonującej pomiar NIP 684 005 44 43
Pomierzył:	31.05.16r.	GEODETA		Województwo: pomorskie	
Skartował:	31.05.16r.	W. Machon		Powiat: M. Golanisk	L. ks. rob.
Wykreślił:	31.05.16r.	mgr inż. Wojciech Machon		Gmina: M. Golanisk	Szkic polowy nr 1.
Sprawdził:				Miejscowość: Gdanisk	Nr sekcji mapy:

Jerzy Ludwichowski
 Geodeta
 upr. CUGIK 6172

GEODEX s.c.

Jerzy Ludwichowski, Danuła Ludwichowska
80-852 Gdańsk, ul. Dyrekcyjna 6
tel. 58 320 28 92, 602 725 390

NIP: 524-005-044-45

1. DANE ODBIORNIKA RUCHOMEGO

Producent i model odbiornika: Leica CS10

Numer seryjny odbiornika: 2527400

Producent i model anteny: GS08plus

Numer seryjny anteny: 1850070

Wykorzystywanie systemu ASG-EUPOS: TAK

Nazwa użytkownika dostępowego do ASG-EUPOS:

Typ wykorzystanych poprawek: RTK network

Zapis surowych obserwacji:

2. USTAWIENIA POMIARU

Układ współrzędnych: PL-ETRF2000/6(2011.0)

Model elipsoidy: GRS 1980

Półoś elipsoidy: 6378137.000000

Splaszczanie elipsoidy: 0.003353

Model geoidy: woj pomorskie

Nazwa pliku: woj pomorskie.GEM

Układ odniesienia: WGS84

Układ współrzędnych: WGS84

2.1 Odwzorowanie

Nazwa odwzorowania: Gauss-Kruger2000/6

Typ: Poprzeczne Merkatora

Y punktu głównego: 6500000.000000

X punktu głównego: 0.000000

Dług.p.głównego: 18°00''00"

Szer.p.głównego: 0°00''00"

Szerokość strefy: 3°00''00"

Skala: 0.999923

Interwał obserwacji RTK: 1 sek.

Kąt obcięcia horyzontu:

GEODEX s.c.
Jerzy Ludwichowski
Geodeta Uprawniony
nr upr. GUGiK 6172

3. POMIARY SYTUACYJNO-WYSOKOŚCIOWE

Data pomiaru: 2016-05-31 10:51:27

Miejsce:

Wykonawca:

Stacja referencyjna: RTCM-Ref 0019

Współrzędne stacji z RTCM: X=6026976.255 Y=6540047.019 H=35.144

Wykorzystany strumień poprawek RTK: NAVGEO_MAC 4 G

Pomiar punktów kontrolnych												
k	t	u	AX	AY	AZ	x	y	H	H ant	e	sat	RMS2D
1336		kontrolny				6032016.320	6536726.070					
Sikd1336	2016-05-31 10:16:11	RTK	-4424.088	-2868.271	2938.835	6032016.331	6536726.057	20.582	1.960	30	14	11.4
1334		kontrolny				6032355.010	6536677.890					15.1
Sikd1334	2016-05-31 10:19:19	RTK	-4554.982	-3115.212	3136.227	6032355.063	6536677.881	20.667	1.960	30	12	6.3

Stacja referencyjna: RTCM-Ref 0019

Współrzędne stacji z RTCM: X=6026976.255 Y=6540047.019 H=35.144

Wykorzystany strumień poprawek RTK: NAVGEO_MAC 4 G

Pomiar punktów												
k	t	u	AX	AY	AZ	x	y	H	H ant	e	sat	RMS2D
2001	2016-05-31 10:53:31	RTK	-3716.455	-4026.112	3543.247	6033085.672	6537756.891	4.797	1.960	30	9	24.6
2001	2016-05-31 10:54:07	RTK	-3716.457	-4026.110	3543.253	6033085.676	6537756.890	4.795	1.960	30	9	22.1
2002	2016-05-31 10:57:17	RTK	-3746.475	-4060.566	3573.362	6033137.386	6537738.989	4.729	1.960	30	13	10.8
2002	2016-05-31 10:57:55	RTK	-3746.472	-4060.565	3573.356	6033137.387	6537738.992	4.732	1.960	30	13	11.5
2007	2016-05-31 11:08:20	RTK	-3860.125	-3960.300	3531.393	6033063.977	6537599.923	4.809	1.960	30	13	18.9
2007	2016-05-31 11:08:57	RTK	-3860.124	-3960.297	3531.387	6033063.972	6537599.923	4.806	1.960	30	13	17.8
2008	2016-05-31 11:11:36	RTK	-3907.602	-3906.399	3507.024	6033020.042	6537538.110	5.907	1.960	30	17	13.8
2008	2016-05-31 11:11:41	RTK	-3907.611	-3906.394	3507.033	6033020.045	6537538.106	5.916	1.960	30	17	11.2
Reper	2016-05-31 11:25:37	RTK	-3844.088	-3950.636	3530.784	6033052.118	6537612.142	12.614	1.960	30	12	15.4
Reper	2016-05-31 11:26:12	RTK	-3844.098	-3950.644	3530.786	6033052.128	6537612.136	12.612	1.960	30	12	12.2
Rp1062pp	2016-05-31 12:41:33	RTK	-3972.832	-2527.251	2601.146	6031442.697	6537049.848	17.689	1.960	30	13	16.3
Rp1069pp	2016-05-31 11:48:07	RTK	-3754.532	-2584.574	2591.794	6031426.732	6537275.158	18.931	1.960	30	11	11.8

Objaśnienia skrótów:

k - punkt kontrolny pomierzony za pomocą pomiarów GNSS

képos; - punkt kontrolny k pomierzony za pomocą pomiarów GNSS po reinicjalizacji odbornika

t - czas rozpoczęcia pomiaru punktu

u - typ rozwiązania: RTK/DGNSS/Novig

AX, AY, AZ - przystopy współrzędnych kartezjańskich w układzie WGS84

x, y - współrzędne w lokalnym układzie współrzędnych

H - wysokość normalna lub elipsoidalna

H ant - wysokość tyczki

e - liczba epok/czas pomiaru na punkcie

sat - liczba śledzonych satelitów, na podstawie których została wyznaczona pozycja

RMS2D - parameter rozmięszczenia geometrycznego satelitów

RMS2D - (Root Mean Square) odchylenie standardowe współrzędnych płaskich 1 σ (poziom ufnosci 68%) w milimetrach

RMS2D - (Root Mean Square) odchylenie standardowe wysokości 1 σ (poziom ufnosci 68%) w milimetrach

Jerzy Ludwiczowski
 Danuła Ludwiczowska
 Osobista Uprawnienia
 Nr. urr. GUSAR 0472

Gdańsk: ul. Plac Dwóch Miast 1**Obręb: 7, ark: 4****Działka nr: 239****RAPORT Z OBLICZEŃ WSPÓŁRZĘDNYCH PUNKTÓW GRANICZNYCH
POMIERNYCH METODĄ BIEGUNOWĄ****TACHIMETRIA - 2001**

Stanowisko : Nr = 2001; X = 6033085.67; Y = 6537756.89

Punkty nawiązania : 2002

Nr celu	D zred.	Kier. [g]	X	Y	mp [m]
2002	54.73	378.7856	6033137.39	6537738.99	
2003	40.93	294.8137	6033082.34	6537716.09	0.010

fk = 0.0000

Do wyznaczenia błędów przyjęto m_alfa=0.0030g; md=a+b*D/1000m, a=0.010 b=0.000 m; m_beta=0.0030g;

m_hi=0.000m; m_hc=0.000m

Nr pkt naw.	Odchyłka kąтова	Odch. liniowa	Max. odch. liniowa
2002	0.0000	0.00	0.109

TACHIMETRIA - 2003

Stanowisko : Nr = 2003; X = 6033082.34; Y = 6537716.09

Punkty nawiązania : 2001

Nr celu	D zred.	Kier. [g]	X	Y	mp [m]
2001	40.93	94.8139	6033085.67	6537756.89	
2004	21.00	343.3638	6033095.56	6537699.78	0.010

fk = 0.0000

Do wyznaczenia błędów przyjęto m_alfa=0.0030g; md=a+b*D/1000m, a=0.010 b=0.000 m; m_beta=0.0030g;

m_hi=0.000m; m_hc=0.000m

Nr pkt naw.	Odchyłka kąтова	Odch. liniowa	Max. odch. liniowa
2001	0.0000	-0.01	0.107

TACHIMETRIA - 2004

Stanowisko : Nr = 2004; X = 6033095.56; Y = 6537699.78

Punkty nawiązania : 2003

Nr celu	D zred.	Kier. [g]	X	Y	mp [m]
2003	21.00	143.3648	6033082.34	6537716.09	
X1	6.69	64.1582	6033099.13	6537705.44	0.010
X2	59.69	271.5395	6033069.76	6537645.96	0.010
2005	46.61	275.4159	6033078.00	6537656.61	0.010

fk = 0.0000

Do wyznaczenia błędów przyjęto m_alfa=0.0030g; md=a+b*D/1000m, a=0.010 b=0.000 m; m_beta=0.0030g;

m_hi=0.000m; m_hc=0.000m

Nr pkt naw.	Odchyłka kąтова	Odch. liniowa	Max. odch. liniowa
2003	0.0000	0.01	0.104

Gdańsk, dn. 31.05.2016 r.

Sporządził:

GEODETA

H. Mackun

mgr inż. Wojciech Mackun

Jerzy Ludwichowski
Geodaista
Nr upraw. GUGIK 6172

Gdańsk: ul. Plac Dwóch Miast 1

Obręb: 7, ark: 4

Działka nr: 239

TACHIMETRIA - 2005

Stanowisko : Nr = 2005; X = 6033078.00; Y = 6537656.61

Punkty nawiązania : 2004

Nr celu	D zred.	Kier. [g]	X	Y	mp [m]
2004	46.61	75.4059	6033095.56	6537699.78	
2006	51.56	312.4877	6033088.05	6537606.04	0.010

$fk = 0.0000$

Do wyznaczenia błędów przyjęto $m_{\alpha}=0.0030g$; $md=a+b*D/1000m$, $a=0.010$ $b=0.000$ m; $m_{\beta}=0.0030g$; $m_{hi}=0.000m$; $m_{hc}=0.000m$

Nr pkt naw.	Odchyłka kąтова	Odch. liniowa	Max. odch. liniowa
2004	0.0000	0.00	0.108

TACHIMETRIA - 2006

Stanowisko : Nr = 2006; X = 6033088.05; Y = 6537606.04

Punkty nawiązania : 2005, 2007

Nr celu	D zred.	Kier. [g]	X	Y	mp [m]
2005	51.55	112.4891	6033078.00	6537656.61	
2007	24.85	215.8539	6033063.97	6537599.92	

$fk = -0.0095$

Do wyznaczenia błędów przyjęto $m_{\alpha}=0.0030g$; $md=a+b*D/1000m$, $a=0.010$ $b=0.000$ m; $m_{\beta}=0.0030g$; $m_{hi}=0.000m$; $m_{hc}=0.000m$

Nr pkt naw.	Odchyłka kąтова	Odch. liniowa	Max. odch. liniowa
2005	0.0000	-0.01	0.109
2007	-0.0095	0.00	0.104

TACHIMETRIA - 2007

Stanowisko : Nr = 2007; X = 6033063.97; Y = 6537599.92

Punkty nawiązania : 2006, 2008

Nr celu	D zred.	Kier. [g]	X	Y	mp [m]
2008	75.84	260.6640	6033020.04	6537538.11	
2006	24.84	15.8622	6033088.05	6537606.04	

$fk = 0.0178$

Do wyznaczenia błędów przyjęto $m_{\alpha}=0.0030g$; $md=a+b*D/1000m$, $a=0.010$ $b=0.000$ m; $m_{\beta}=0.0030g$; $m_{hi}=0.000m$; $m_{hc}=0.000m$

Nr pkt naw.	Odchyłka kąтова	Odch. liniowa	Max. odch. liniowa
2006	0.0000	-0.01	0.104
2008	0.0178	0.01	0.112

Gdańsk, dn. 31.05.2016 r.

Sporządził:

GEODETA

W. Mackun

mgr inż. Wojciech Mackun

Jerzy Ludwowski
Geodeta Uprawniony
upr. GUGiK 6172

NIWELACJA PUNKTÓW PRZENIESIENIA WYSOKOŚCI PAŃSTWOWEJ OSNOWY WYSOKOŚCIOWEJ

Lp	Nr celu	Odl.	I	II	pośr.I	pośr.II	dhI/dhII	fdh	H
1	1062		1773				149		17.569
	1062pp		1624						17.718
2	1062pp		1553				-150		
	1062		1703						17.569

fdh = -1.0 mm, fdh max = 8.94 mm; Suma odl.: 200.00; Liczba stanowisk: 2
 Poprawka do przewyższeń (fdh/i_st) = -0.50 mm.
 Przewyższenie na ciągu: pomierzone = -0.0010 m.; teoretyczne = 0.0000 m.

ZESTAWIENIE PRZEWYŻSZEŃ

Numer	Długość	Dh pom.	Dh wyr.
1062		0.149	0.150
1062pp		-0.150	-0.150
1062			

ZESTAWIENIE PRZEWYŻSZEŃ

Numer od	Numer do	Długość	Dh pom.	Dh wyr.
1062	1062pp		0.149	0.150
1062pp	1062		-0.150	-0.150

Lp	Nr celu	Odl.	I	II	pośr.I	pośr.II	dhI/dhII	fdh	H
1	1069		1252				-857		19.805
	1069pp		2109						18.948
2	1069pp		2247				858		
	1069		1389						19.805

fdh = 1.00 mm, fdh max = 8.94 mm; Suma odl.: 200.00; Liczba stanowisk: 2
 Poprawka do przewyższeń (fdh/i_st) = 0.50 mm.
 Przewyższenie na ciągu: pomierzone = 0.0010 m.; teoretyczne = 0.0000 m.

ZESTAWIENIE PRZEWYŻSZEŃ

Numer	Długość	Dh pom.	Dh wyr.
1069		-0.857	-0.858
1069pp		0.858	0.858
1069			

ZESTAWIENIE PRZEWYŻSZEŃ

Numer od	Numer do	Długość	Dh pom.	Dh wyr.
1069	1069pp		-0.857	-0.858
1069pp	1069		0.858	0.858


 Jerzy Ludwiczowski
 Geodeta Uprawniony
 Nr. GUGIK 6172

GEODEX s.c.

Jarzy Ludwichewski, Danuta Ludwichewska
80-852 Gdańsk, ul. Dyrekcyjna 8
tel. 58 320 36 92, 602 725 390

Gdańsk: ul. Plac Dwóch Miast 1

Obręb: 7, ark: 4

Działka nr: 239

Kontrolny pomiar punktów osnowy wysokościowej

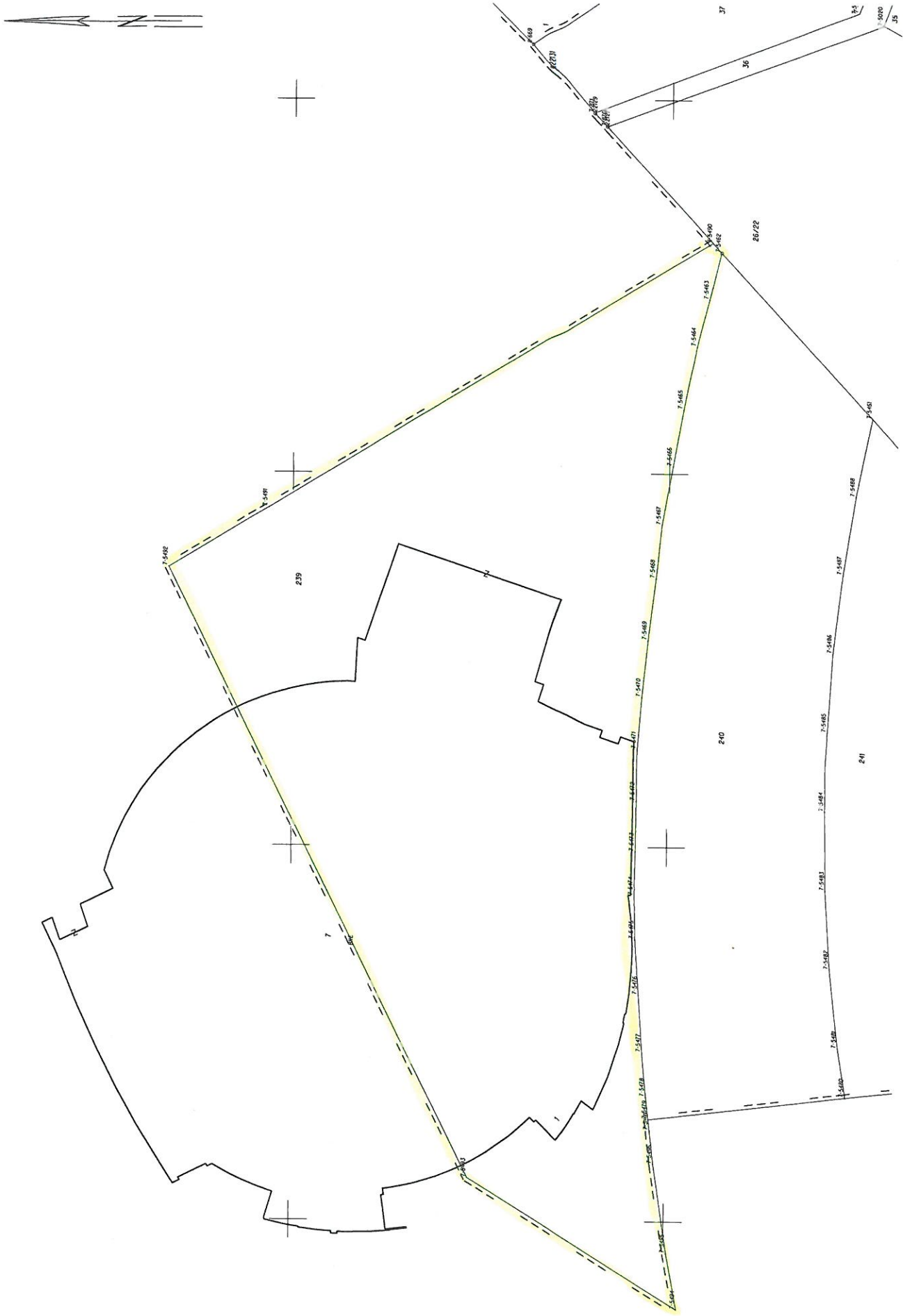
Nr	Wysokość otrzymana z niwelacji	Wysokość otrzymana z pomiaru metodą GNSS	ΔH
1062pp	17,718	17,689	0,029
1069pp	18,948	18,931	0,017

Pomiar z dnia 31.05.2016

Jarzy Ludwichewski
Geodeta Uprawniony
Kart. GUGIK 6172

Sporządził: Molenda Łukasz

WYRYS Z MAPY EWIDENCYJNEJ
SKALA 1:1000



WYPIS Z CZĘŚCI GRAFICZNEJ EWIDENCJI GRUNTÓW

Wykonał: Wiesława Krajewska Dnia: 25.05.2016 12:42:10

Działka nr: 239 ark. 4

Powierzchnia: 2.0685 ha (matematyczna) 2.0688 ha (geodezyjna)

Adresy: Plac Dwóch Miast 1

Nr zmiany: 169/2009 007 [0007]

Data zmiany: 2009-03-09 12:49:19

Rodzaj zmiany: Zmiana granicy działki

Opis: ustalenie nowych granic m. Gdańska -przyłączenie działek m.Sopot 6/2,2/8,2/10, do m.Gdańska dz.239,240,241 [0007] ;

Dokumenty: Operat Pomiarowy P.2261.2009.225 (E.4024-371/2009) data przyjęcia: 2009-03-05

Akt notarialny 7905/2005 OSY z dnia 2005-11-24 wydany przez: NOT.OSYPIŃSKA-BALCERZAK E.

Wykaz zmian E4024-371/2009 z dnia 2009-02-11 wydany przez: GEODETA PIETRZYKOWSKA S.

Inny dokument DZ.U.08.2321563 ROZP.RM Z 16.12.2008R. z dnia 2008-12-16

Powiązane prace geod.: 4024-868/2009

4024-883/2009

4024-970/2010

Powiązane operaty: E.4024-371/2009

SW.4024-300/2010

SW.4024-337/2011

Punkty graniczne:

Lp.	Identyfikator	Numer	Nr w operacie	ID pracy / Operat	X	Y	BPP	STB	ZRD	RZG	Cecha	Czołówka
1	P.2261.55389	55389	7-5494	4024-883/2009 E.4024-371/2009	6032996.42 G_70: 40718.47	6537576.49 25450.85	1-stary	2	1	PRG5	3	66.10
2	P.2261.55390	55390	7-5493	4024-883/2009 E.4024-371/2009	6033052.63 G_70: 40775.17	6537611.27 25484.84	1-stary	2	1	PRG5	3	181.84
3	P.2261.55391	55391	7-5492	4024-883/2009 E.4024-371/2009	6033133.15 G_70: 40857.96	6537774.31 25646.76	1-stary	2	1	PRG5	3	31.16
4	P.2261.55392	55392	7-5491	4024-883/2009 E.4024-371/2009	6033106.52 G_70: 40831.56	6537790.49 25663.31	1-stary	2	1	PRG5	3	137.55
5	P.2261.55393	55393	7-5490	4024-883/2009 E.4024-371/2009	6032988.98 G_70: 40715.02	6537861.93 25736.38	1-stary	2	1	PRG5	3	3.50
6	D.226101_1.0007.1295	1295	7-5462	4024-883/2009 E.4024-371/2009	6032986.61 G_70: 40712.61	6537859.35 25733.84	1-stary	4	1	PRG1	3	12.96
7	D.226101_1.0007.1296	1296	7-5463	4024-883/2009 E.4024-371/2009	6032989.71 G_70: 40715.53	6537846.77 25721.21	1-stary	2	1	PRG1	3	13.01
8	D.226101_1.0007.1297	1297	7-5464	4024-883/2009 E.4024-371/2009	6032992.94 G_70: 40718.59	6537834.17 25708.57	1-stary	2	1	PRG1	3	17.28
9	D.226101_1.0007.1298	1298	7-5465	4024-883/2009 E.4024-371/2009	6032996.23 G_70: 40721.64	6537817.21 25691.56	1-stary	2	1	PRG1	3	15.49
10	D.226101_1.0007.1299	1299	7-5466	4024-883/2009 E.4024-371/2009	6032999.06 G_70: 40724.26	6537801.98 25676.30	1-stary	2	1	PRG1	3	15.91
11	D.226101_1.0007.1300	1300	7-5467	4024-883/2009 E.4024-371/2009	6033001.89 G_70: 40726.87	6537786.32 25660.60	1-stary	2	1	PRG1	3	14.45
12	D.226101_1.0007.1301	1301	7-5468	4024-883/2009 E.4024-371/2009	6033003.40 G_70: 40728.18	6537771.95 25646.21	1-stary	2	1	PRG1	3	16.66
13	D.226101_1.0007.1302	1302	7-5469	4024-883/2009 E.4024-371/2009	6033005.37 G_70: 40729.92	6537755.41 25629.64	1-stary	2	1	PRG1	3	15.33
14	D.226101_1.0007.1303	1303	7-5470	4024-883/2009 E.4024-371/2009	6033006.89 G_70: 40731.23	6537740.16 25614.37	1-stary	2	1	PRG1	3	13.97
15	D.226101_1.0007.1304	1304	7-5471	4024-883/2009 E.4024-371/2009	6033007.96 G_70: 40732.10	6537726.23 25600.42	1-stary	2	1	PRG1	3	13.96
16	D.226101_1.0007.1305	1305	7-5472	4024-883/2009 E.4024-371/2009	6033008.15 G_70: 40732.10	6537712.27 25586.46	1-stary	2	1	PRG1	3	13.51
17	D.226101_1.0007.1306	1306	7-5473	4024-883/2009 E.4024-371/2009	6033008.34 G_70: 40732.10	6537698.76 25572.95	1-stary	2	1	PRG1	3	11.78
18	D.226101_1.0007.1307	1307	7-5474	4024-883/2009 E.4024-371/2009	6033008.51 G_70: 40732.10	6537686.98 25561.17	1-stary	2	1	PRG1	3	11.77
19	D.226101_1.0007.1308	1308	7-5475	4024-883/2009 E.4024-371/2009	6033008.24 G_70: 40731.67	6537675.21 25549.40	1-stary	2	1	PRG1	3	14.89
20	D.226101_1.0007.1309	1309	7-5476	4024-883/2009 E.4024-371/2009	6033007.14 G_70: 40730.36	6537660.36 25534.57	1-stary	2	1	PRG1	3	15.31
21	D.226101_1.0007.1310	1310	7-5477	4024-883/2009 E.4024-371/2009	6033006.04 G_70: 40729.05	6537645.09 25519.31	1-stary	2	1	PRG1	3	11.91
22	D.226101_1.0007.1311	1311	7-5478	4024-883/2009 E.4024-371/2009	6033004.99 G_70: 40727.83	6537633.23 25507.47	1-stary	2	1	PRG1	3	6.03
23	P.2261.55385	55385	7-5479	4024-883/2009 E.4024-371/2009	6033004.28 G_70: 40727.04	6537627.24 25501.49	1-stary	2	1	PRG5	3	2.99
24	P.2261.55386	55386	7-5497	4024-883/2009 E.4024-371/2009	6033003.93 G_70: 40726.65	6537624.27 25498.52	1-stary	2	1	PRG5	3	9.00
25	P.2261.55387	55387	7-5496	4024-883/2009 E.4024-371/2009	6033002.88 G_70: 40725.47	6537615.33 25489.60	1-stary	2	1	PRG5	3	24.09
26	P.2261.55388	55388	7-5495	4024-883/2009 E.4024-371/2009	6032999.25 G_70: 40721.51	6537591.52 25465.84	1-stary	2	1	PRG5	3	15.29

Ilość enklaw: 0

Klasoużytki w działce:

Bi Powierzchnia matematyczna: 2.068541 ha (wyrównana: 2.0688 ha)

Lp.	Numer	Nr w operacie	ID pracy / Operat	X	Y	Czołówka
1	-	-		6032996.42	6537576.49	15.29
2	-	-		6032999.25	6537591.52	24.09
3	-	-		6033002.88	6537615.33	9.00
4	-	-		6033003.93	6537624.27	2.99
5	-	-		6033004.28	6537627.24	6.03
6	-	-		6033004.99	6537633.23	11.91
7	-	-		6033006.04	6537645.09	15.31
8	-	-		6033007.14	6537660.36	14.89
9	-	-		6033008.24	6537675.21	11.77
10	-	-		6033008.51	6537686.98	11.78
11	-	-		6033008.34	6537698.76	13.51
12	-	-		6033008.15	6537712.27	13.96
13	-	-		6033007.96	6537726.23	13.97
14	-	-		6033006.89	6537740.16	15.33
15	-	-		6033005.37	6537755.41	16.66
16	-	-		6033003.40	6537771.95	14.45
17	-	-		6033001.89	6537786.32	15.91
18	-	-		6032999.06	6537801.98	15.49
19	-	-		6032996.23	6537817.21	17.28
20	-	-		6032992.94	6537834.17	13.01
21	-	-		6032989.71	6537846.77	12.96
22	-	-		6032986.61	6537859.35	3.50
23	-	-		6032988.98	6537861.93	137.55
24	-	-		6033106.52	6537790.49	31.16
25	-	-		6033133.15	6537774.31	181.84
26	-	-		6033052.63	6537611.27	66.10

OBJAŚNIENIA:**STB - Stabilizacja:**

2 = niestabilizowany

4 = znak naziemny i podziemny

ZRD - Pochodzenie:

1 = geodezyjne pomiary terenowe poprzedzone ustaleniem przebiegu granic

Cecha:

3 = z pomiaru bezpośredniego (na III klasę)

Gdańsk: ul. Plac Dwóch Miast 1
Obręb: 7, ark: 4
Działka nr: 239

WYKAZ WSPÓLRZĘDNYCH (układ „2000”)

PUNKTY OSNOWY

Nr obrębu	Nr punktu	X	Y	H	Rodzaj osnowy
7	1336	6032016.32	6536726.07		Osnowa szczegółowa III klasy
7	1334	6032355.01	6536677.89		
7	1062	6031442.68	6537049.85	17.569	Osnowa wysokościowa III klasy
7	1069	6031426.73	6537275.16	19.805	
7	2001	6033085.67	6537756.89		Osnowa pomiarowa
7	2002	6033137.39	6537738.99		
7	2003	6033082.34	6537716.09		
7	2004	6033095.56	6537699.78		
7	2005	6033078.00	6537656.61		
7	2006	6033088.05	6537606.04		
7	2007	6033063.97	6537599.92		
7	2008	6033020.04	6537538.11		
7	Reper	6033052.12	6537612.14	12.61	

STARE PUNKTY GRANICZNE – współrzędne i atrybuty bez zmian

Nr obrębu	Nr punktu	X	Y	ZRD	BPP	STB	RZG
7	5492	6033133.15	6537774.31	1	2	2	1
7	5493	6033052.63	6537611.27	1	2	2	1

NOWE PUNKTY GRANICZNE – nowe współrzędne i atrybuty

Nr obrębu	Nr punktu	X	Y	ZRD	BPP	STB	RZG
7	X1	6033099.13	6537705.44	1	2	3	1
7	X2	6033069.76	6537645.96	1	2	3	1

Gdańsk, dn. 08.01.2016 r.
Sporządził:

GEODETA

W. Machun

mgr inż. Wojciech Machun

“GEOPEX”
Jerzy Machunowski
Geodeta Uprawniony
Nr upr. GUG X 5177