

● Canon dla Geodezji

Canon Polska Sp. z o.o.
Gdańsk 01 grudnia 2017r

Tomasz Zak, Marcin Tkaczyk



come

and

see

Canon

DOŚWIADCZENIE – 80 lat

共生

1937 – Założenie firmy Precision Optical Industry Co.

Ltd.

1969 – Zmiana nazwy firmy na Canon Inc.

2010 – Canon Inc. nabywa Océ N.V.

Nazwa Canon wywodzi się od „Kwanon”, imienia buddyjskiej bogini miłosierdzia

Niezmożona pasja dla potęgi obrazu doprowadziła nas na pozycję światowego lidera w dziedzinie rozwiązań do przetwarzania obrazu

Inwestujemy znaczne środki w badania i rozwój, aby dostarczać naszym klientom najbardziej wartościowe i innowacyjne produkty oraz usługi



潜水艦ハ伊號
飛行機ハ九二式
カメラハKWANON
皆世界一

カメラの特長

- 1. 日本製カメラのトップメーカーとして、プロフェッショナルカメラの製造技術に長けたメーカーの信頼と品質。
- 2. 100%日本製カメラとして、品質を追求し、信頼性を確保している。
- 3. 100%日本製カメラとして、品質を追求し、信頼性を確保している。
- 4. 100%日本製カメラとして、品質を追求し、信頼性を確保している。
- 5. 100%日本製カメラとして、品質を追求し、信頼性を確保している。
- 6. 100%日本製カメラとして、品質を追求し、信頼性を確保している。

精機光学研究所



Canon

Biuro



Druk komercyjny



Usługi biznesowe



Druk wielkoformatowy



Nowe technologie w dziedzinie przetwarzania obrazu



Druk 3D

• Dlaczego Canon ?
Dobranie rozwiązania do potrzeb – najszersza oferta rynkowa

K
O
L
O
R



Inkjet



Océ Color 3000, Océ Color 3000, Océ Color 3000, Océ Color 3000, Océ Color 3000, Océ Color 3000



M
O
N
O



- ## Pozycja Canon Polska na rynku dostawców wielkoformatowych:

Nr 1 - tonerowe urządzenia monochromatyczne (drukarki i kopiarki)

Nr 1 - tonerowe urządzenia kolorowe (drukarki i kopiarki)

Nr 1 - atramentowe urządzenia kolorowe (woda/pigment)

Nr 1 - urządzenia UV do druku płaskiego

Nr 1 - wielkoformatowe materiały eksploatacyjne do druku cyfrowego

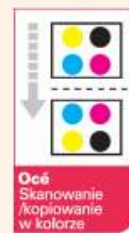
Nr 1 – największa wielkoformatowa organizacja handlowo-serwisowa

- Technologie Canon dla branż GIS
Oce CrystalPoint® - wydruk tonerowy

Unikatowa technologia łącząca w sobie zalety technologii ----->

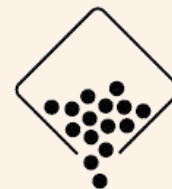
Satynowy wydruk

- Dokładność wydruku: detali, linii, nakładania koloru
- Krople bez efektu rozmycia
- Jakość wydruku niezależna od rodzaju podłoża
- Wodoodporne wydruki
- Na każdym systemie drukującym ta sama jakość wydruków



Tonerowej:

- Druk na zwykłych papierach PPC – ekonomiczny druk
- Natychmiast suche wydruki – gotowe do składania



Atramentowej:

- Precyzja nanoszenia barw – wyraźne kolorowe linie
- Ekologia – toner bezpyłowy, niski pobór energii



Prezentacja systemu Océ Colorwave500



KORZYŚCI:

Pełna automatyzacja procesów – szereg narzędzi wspomagających każdy etap emisji (drukowanie, kopiowanie i skanowanie) czego efektem jest dobra praca przy pierwszej próbie.

Automatyczny 2/4 -rolkowy podajnik mediów pozwala na automatyczny dobór rolki o szerokościach do 1067 mm.

Wydajność i ekonomia druku monochromatycznego. Kopiowanie i drukowanie w cenie i prędkości porównywalnej z technologią laserową.

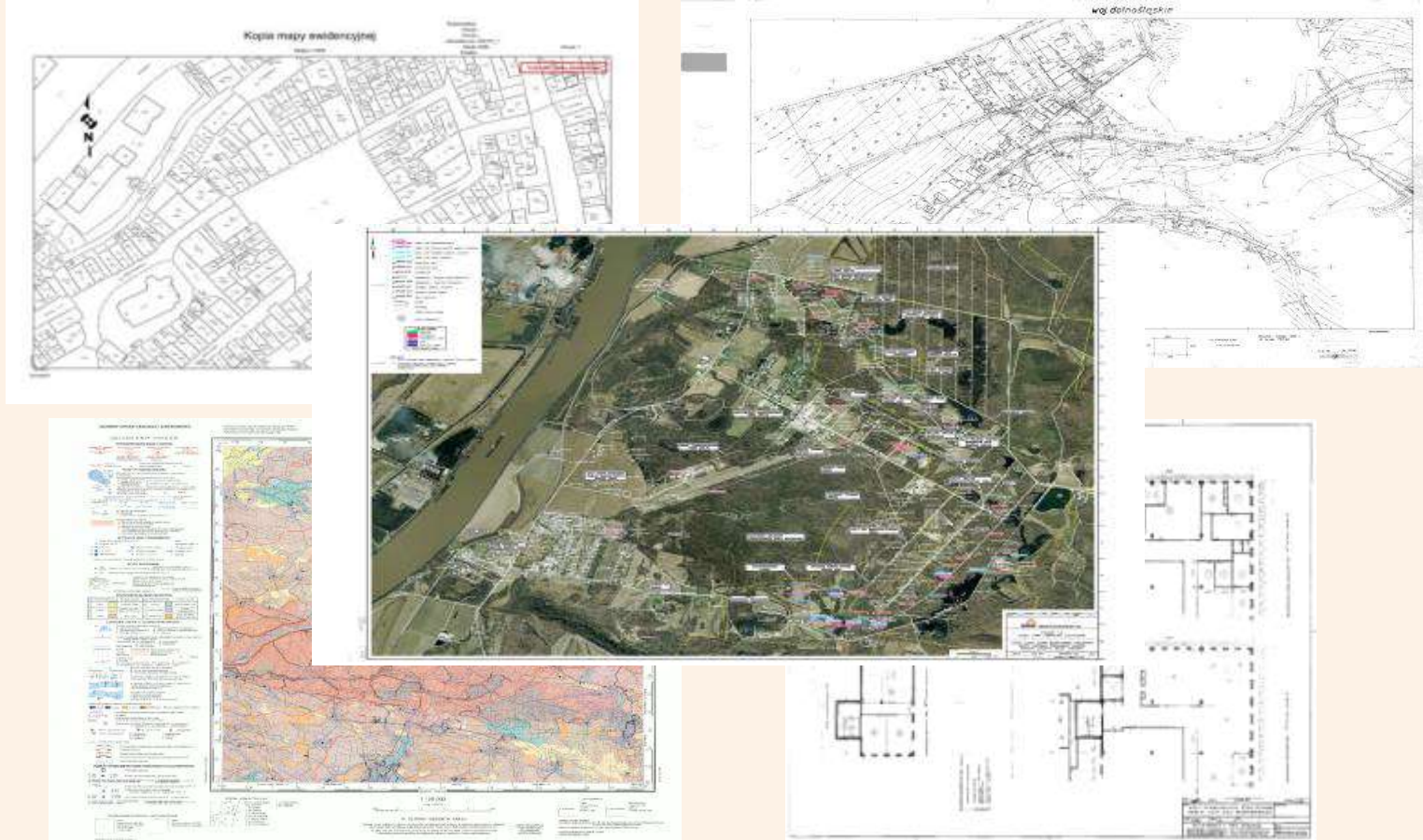
Wydajność i ekonomia druku kolorowego. Kopiowanie i druk tańszy w porównaniu z technologią atramentową i jednocześnie wielokrotnie szybszy.

Wyjątkowo szybki druk dokumentacji z wypełnieniami. Technologia Océ CrystalPoint™ zapewnia bardzo dobrej jakości wydruki z naturalnym połyskiem, nawet na zwykłym papierze, dla średnioterminowych kampanii zewnętrznych.

Bezobsługowe kopiowanie i drukowanie. Podajemy oryginały do skanera lub wysyłamy pliki do druku, a prace zostaną wykonane automatycznie w perfekcyjny sposób, bez jakiegokolwiek nadzoru operatora.

Niskie koszty eksploatacji – technologia druku tonerowego pozwala na wydruk każdego typu dokumentacji na zwykłym papierze niezależnie od treści dokumentu. Zarówno dokumentacja kreskowa jak i dokument z wypełnieniami jak i wizualizacja projektu nie wymaga żadnych specjalnych – drogich podłoży (np. papiery fotograficzne, grube papiery etc..)

Przykłady zastosowania wydruków wielkoformatowych:



Przykłady zastosowania wydruków wielkoformatowych:

III POWIATOWY KIERMASZ EKOLOGICZNY

SOBOTA MARCISZÓW
04.09.2010 STADION SPORTOWY

Godzina 12.00

Stoiska gospodarstw ekologicznych
 - promocja i sprzedaż produktów ekologicznych

Konkurs na tradycyjną potrawę ekologiczną

Konkurs na Rękodzieła

Rozstrzygnięcie konkursu na Beżabawkę

Warsztaty ceramiczne
 - lepienie w glinie

NATURALNIE ZDROWI!

ORGANIZATOR:
 Dolnośląski Ośrodek Doradztwa Rolniczego we Wrocławiu
 Powiatowy Zespół Doradców w Kamiennej Górze



OBWIESZCZENIE STAROSTY BARTOSZYCKIEGO

z dnia 29 sierpnia 2014 r.

Na podstawie art. 423 w związku z art. 453 ustawy z dnia 5 stycznia 2011 r. - Jakkto wykreślić: 2011.12.11.2 / z późn. zmianami ustawy Rady Powiatu Bartoszyckiego Nr XXV/232/2002 z dnia 23 czerwca 2002 roku w sprawie podziału powiatu na okręgi wyborcze dla wyborów sejmików Rady Powiatu Bartoszyckiego (opisany w Dzienniku Urzędowym Województwa Lubuskiego z dnia 10.08.2002 r.)

podaje się do publicznej wiadomości:

informację o okręgach wyborczych, ich granicach i numerach, liczbie radnych wybieranych w każdym okręgu wyborczym oraz o wyznaczeniu siedziby powiatowej komisji wyborczej w wyborach do Rady Powiatu Bartoszyckiego zarządzonych na dzień 16 listopada 2014 r.

Numer okręgu	Granice okręgu wyborczego	Liczba radnych wybieranych w okręgu
1.	Miasto Bartoszyce	8
2.	Gmina Bartoszyce	3
3.	Miasto Górowo Iławeckie oraz Gmina Górowo Iławeckie	4
4.	Gmina i Miasto Bisztynek oraz Miasto i Gmina Sępólno	4

Siedziba Powiatowej Komisji Wyborczej w Bartoszycach mieści się w budynku Starostwa Powiatowego w Bartoszycach pod adresem: 11-200 Bartoszyce - ul. Grota Roweckiego 1, pokój nr 214, telefon 89*762-97-40

Starosta Bartoszycki
 () Władysław Prokocki

OBWODY GŁOSOWANIA - MIASTO OSTRZESZÓW

1 - teren obrębów głosowania
 2 - siedziba powiatowej komisji wyborczej właściwej dla danego obszaru głosowania

Obwodowa Komisja Wyborcza nr 1 - Działka Podstawowa nr 1 (ul. Łąkowa 1)
 Obwodowa Komisja Wyborcza nr 2 - Turysta 2000 nr 1 (ul. Główna 30 - Skwerki 2)
 Obwodowa Komisja Wyborcza nr 3 - Łazienki Szpitalne (ul. Żelazna 2)
 Obwodowa Komisja Wyborcza nr 4 - Szkoła Podstawowa Zimowa (ul. 20 Stycznia 2)

Obwodowa Komisja Wyborcza nr 1 - Poczta nr 8 (ul. Żelazna 4)
 Obwodowa Komisja Wyborcza nr 2 - Poczta nr 9 (ul. Żelazna 4)
 Obwodowa Komisja Wyborcza nr 3 - Poczta nr 10 (ul. Żelazna 4)
 Obwodowa Komisja Wyborcza nr 4 - Poczta nr 11 (ul. Żelazna 4)

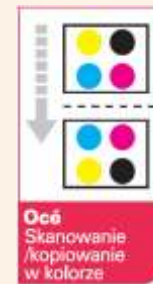
Wymagania stawiane urządzeniom – funkcja DRUKOWANIA

Oczekiwania dla wydruku:

- ostre linie, czytelna czcionka
- Intuicyjność obsługi
- dokładność wydruku (kartometryczność)
- fotograficzna jakość wydruku (np. ortofotomapy)

Jakość zależy od:

- oryginału (papierowy / cyfrowy)
- stosowanego papieru (plotery atramentowe) i stopnia pokrycia informacją
- współpracy plotera z oprogramowaniem
- ustawień sterownika (np. j. polskim, wybór trybu, rodzaju podłoża etc..)



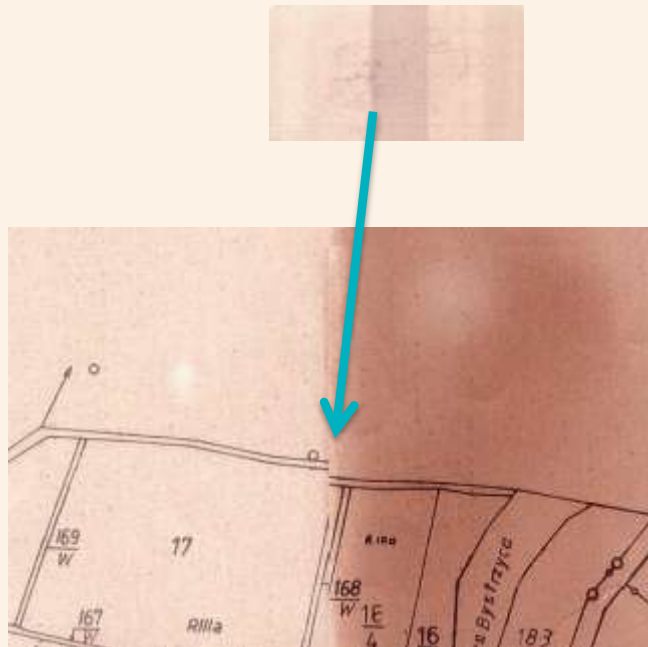
Wymagania stawiane urządzeniom – funkcja SKANOWANIA

Oczekiwania dla prac skanowania:

- wysoka rozdzielczość - odwzorowanie barw
- jednolita dokładność - optymalizacja pliku
- automatyczne czyszczenie tła
- - obsługa w j. polskim
- skanowanie różnych oryginałów
- możliwość pracy ze starą dokumentacją

Jakość zależy od:

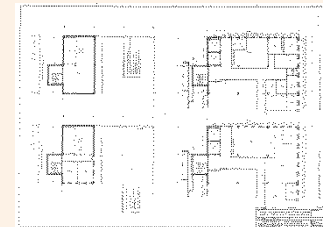
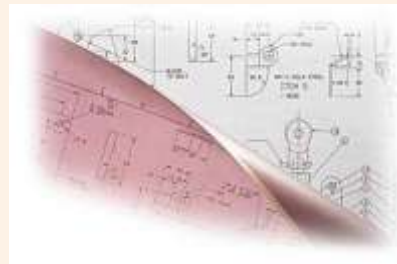
- technologii skanera CCD/CIS
- konstrukcji skanera - ustawień skanowania
- prowadzenia oryginału
- Rozdzielczości – kompresji - ilości kolorów,
- narzędzi wspomagających pracę



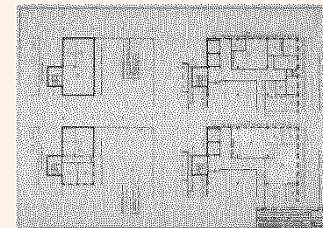
Oce ImageLogic®

Najlepsze narzędzie do **automatycznej optymalizacji jakości kopii i skanu wielkoformatowego** dokumentacji kolorowej i czarno - białej

- Unikatowa technologia przetwarzania obrazu
- Automatyczna kompensacja tła
- Wygładzanie przyść tonalnych
- EFEKTY:
- Większa wydajność
- Oszczędność kosztów eksploatacji
- Najwyższa jakość dokumentów
- Efektywna dystrybucja skanów



Scan czarno-biały z czyszczeniem tła 879 kB



Scan kolorowy bez czyszczenia tła 190 MB

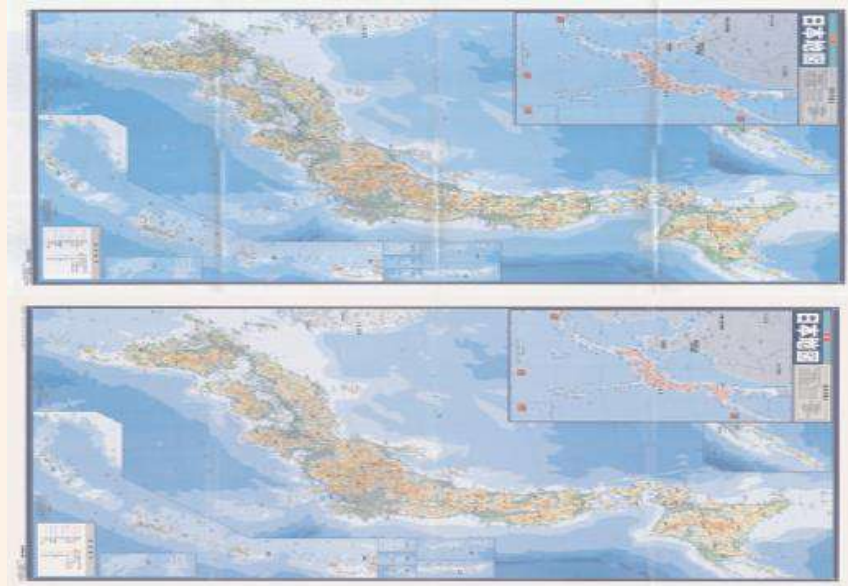


NARZĘDZIA Canon wspomagające emisję dokumentacji A0

Wspomaganie pracy z różnymi oryginałami

Systemy Océ pozwalają na pracę z różnymi typami oryginałów:

- Stare trudne dokumenty
- Prace poskładane
- Światłokopie
- Prace wykonane w różnych technologiach ...



Referencje wdrożeń systemów Oce – Canon w Geodezji samorządowej



Dlaczego Canon ?

Jakość serwisu – na terenie całego kraju



- Magazyn regionalny
- Biuro serwisowe
- Przyjmowanie i dyspozycja zadań
- Profesjonalny Serwis Oprogramowania
- Biuro handlowe



•
Dlaczego Canon ?
Jeden kompleksowy dostawca



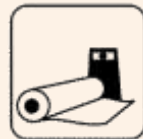
**Światowy zasięg
i wsparcie**



**Światowej klasy
logistyka**



**Program wymiany
urządzeń**



**Materiały
eksploatacyjne**



Dostępność



**Łatwość obsługi
urządzeń**



**Serwis na cały
kraj**



**Obsługa w języku
polskim**



**Własny program
finansowania**

Pytania ?

Dziękuję za uwagę i zapraszamy
na demonstracje urządzenia!

come

and

see